



SPELFORMER



3 MOT 3

Passar barn i åldrarna -7 år

Spelformen 3 mot 3 ska fungera som ett första steg in i bandyn, utifrån barnens behov. Mycket enkla förutsättningar, fokus på glädje och delaktighet – inte resultat.

Förening arrangerar i första hand spel internt och/eller i utbyte med andra föreningar utefter önskemål och behov. DF får självklart lyfta in spelformen i ordinarie verksamhet om det finns möjlighet och önskemål.

3 mot 3 är ett bra inslag i bandyskolor och skolsamverkan samt på torg, skolgårdar och dylikt.

Rekommenderade förutsättningar



Spelare
3 spelare per lag, ingen målvakt.



Domare
Föreningsledare.



Speltid
Max 2 x 10 minuter beroende på antalet matcher.



Spelyta
16-20 x 8-12 meter, sarg runt hela spelytan. 1 sargbit är vanligtvis 4 meter, nya sargbitar för hörn är 2 meter.

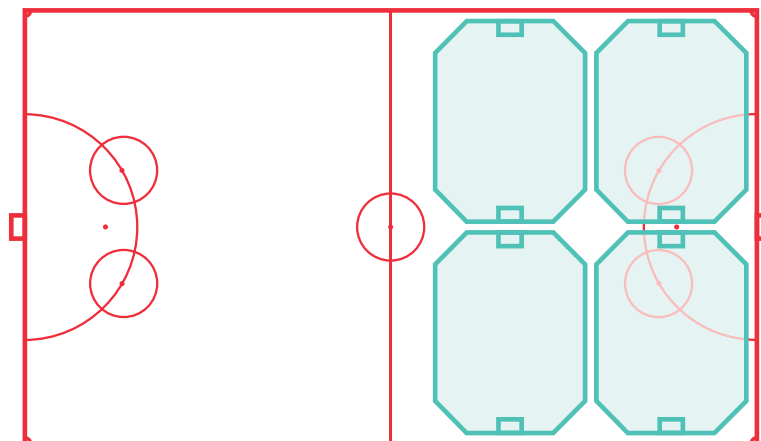


Målbur Småmål, koner eller dylikt.

Regelverk

- Spela utan straff, hörna och frislag. Om bollen hamnar utanför planen kastas den tillbaka in i spel igen. Inget avslag efter mål.
- Föreningsledare ser till att det blir ett säkert spel och att alla får spela lika mycket.
- Ingen resultatrapportering eller tabell får förekomma.

Ritning över spelytan





5 MOT 5

Passar barn i åldrarna 8-9 år

Spelformen 5 mot 5 ska medföra att matcher och träningar bygger på glädje och delaktighet, utifrån barnens behov.

Distrikten samordnar poolspel under säsongen, där en förening står som arrangör.

Antalet poolspel/matcher bestäms utifrån barnens önskemål och behov samt med hänsyn till att så litet antal resor som möjligt behöver genomföras.

Rekommenderade förutsättningar



Spelare

5 spelare per lag inklusive målvakt. Vid underläge med 4 mål eller mer får laget som ligger under spela med 6 spelare tills ställningen är lika.



Spelyta

32-40 x 15-20 meter, sarg runt hela spelytan. 1 sargbit är vanligtvis 4 meter, nya sargbitar för hörn är 2 meter.



Domare

Föreningsledare och/eller föreningsdomare.



Målbur

Spela gärna med hockeymål
183 x 122 cm, eventuellt 7 mot 7-mål 250 x 160 cm.



Speltid

Max 2 x 15 minuter beroende på antalet matcher.

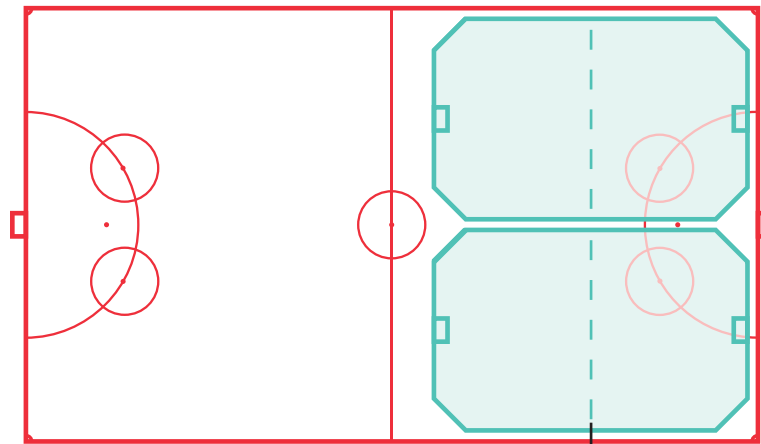
Regelverk

- Spela utan straff, hörna och frislåg. Om bollen hamnar utanför planen placeras den vid sargen där bollen gick ut för inslag, bollen passas igång.
- Retreatlinje: Vid målvaktsutkast eller när målvakten fångar bollen i spel ska det andra laget backa till sin egen planhalva (retreatlinje) och stanna där tills bollen lämnat målvaktens händer. Spelet sätts i gång genom att målvakten rullar/kastar ut bollen. Målvaktsutkastet får ej kastas över mittlinjen.
- Föreningsledare ser till att det blir ett säkert spel och att alla får spela lika mycket.
- Föreningsdomare ser till att det blir ett säkert spel och fostrar deltagare till att lära sig bandyns regler och värdegrund.
- Ingen resultatrapportering eller tabell får förekomma.



Nya spelformer 5 mot 5

Ritning över spelytan



Planhalva och retreatlinje



7 MOT 7

Passar barn i åldrarna 10–12 år

Spelformen 7 mot 7 ska leda till att matcher och träningar bygger på glädje och delaktighet, utifrån barnens behov.

Distrikten samordnar poolspel under säsongen, där en förening står som arrangör.

Antalet poolspel/matcher bestäms utifrån barnens önskemål och behov samt med hänsyn till att så litet antal resor som möjligt behöver genomföras.

Rekommenderade förutsättningar



Spelare

7 spelare per lag inklusive målvakt.
Vid underläge med 4 mål eller mer får laget som ligger under spela med 8 spelare tills ställningen är lika.



Domare

Föreningsdomare.



Speltid

2 x 20 minuter.



Spelyta

52–60 x 30–40 meter sarg längs långsidorna.



Målbur

7 mot 7-mål 250 x 160 cm.
För U13 rekommenderas spel med 11 mot 11-mål, med ribban nedsänkt som vid 9 mot 9.

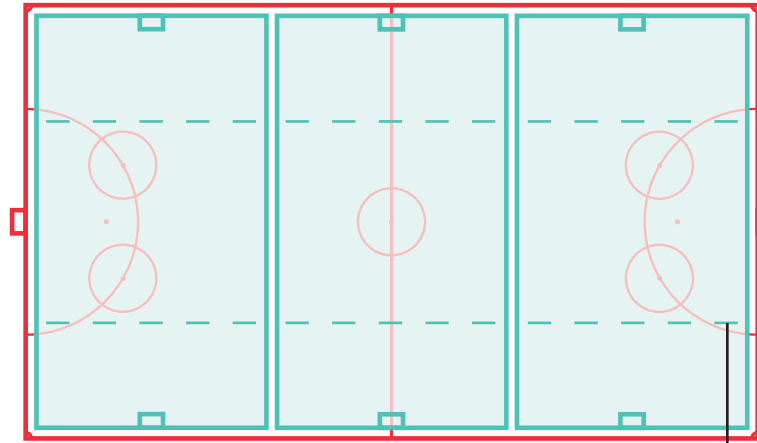
Regelverk

- Alla fasta situationer är direkta, avståndet är fem meter. Hörna förekommer endast för U13. Utvisad spelare ersätts av ny spelare (personlig utvisning). Avslag på mittlinjen efter mål.
- Vid målvaktsutkast eller när målvakten fångar bollen i spel ska det andra laget backa till sin egen retreatlinje och stanna där tills bollen lämnat målvaktens händer. Spelet sätts i gång genom att målvakten rullar/kastar ut bollen eller lägger ner bollen. Målvaktsutkastet får ej kastas över mittlinjen.
I 7 mot 7 skall retreatlinjen vara mitt emellan straffområdeslinjen och mittlinjen på offensiv planhalva. Hur långt försvarande lag skall backa är godtyckligt och bestäms av domaren med hänsyn taget till det anfallande lagets förmåga att komma igång med spelet. Märk gärna upp denna linje med konor utanför sargen.
- Föreningsledare säkerställer ett säkert spel och att alla får spela lika mycket.
- Föreningsdomare säkerställer ett säkert spel och fostrar deltagare till att lära sig bandyns regler och värdegrund.
- Ingen resultatrapportering eller tabell får förekomma.
- För U13 rekommenderas spel med 11 mot 11-mål, med ribban nedsänkt som vid 9 mot 9.
- För U13 gäller riktiga hörnor vid spel 7 mot 7.



Nya spelformer 7 mot 7

Ritning över spelytan



Retreatlinje



9 MOT 9

Passar ungdomar 13–14 år

Spelformen 9 mot 9 ska leda till att matcher och träningar bygger på glädje och delaktighet, utifrån ungdomarnas behov.

Distrikten samordnar pool- och/eller seriespel under säsong där en förening står som arrangör.

Antalet poolspel/matcher bestäms utifrån ungdomarnas önskemål och behov samt med hänsyn till att så litet antal resor som möjligt behöver genomföras.

Rekommenderade förutsättningar



Spelare

9 spelare per lag inklusive målvakt.



Domare

Förenings- eller distriktsdomare.



Speltid

2 x 30 minuter.



Spelyta

72 x 55 meter, sarg längs långsidorna. 1 sargbit är vanligtvis 4 meter.



Målbur

11 mot 11-mål (350 x 210 cm) med nedsänkt ribba.

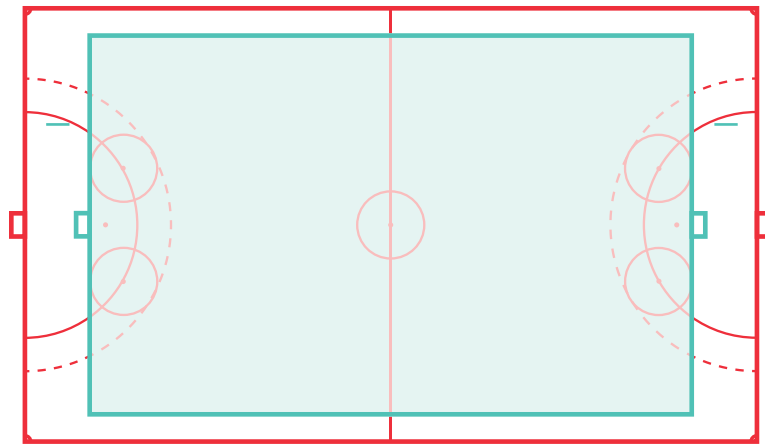
Regelverk

- Alla fasta situationer är direkta, avståndet är fem meter. Hörna ingår i spelet.
- Offside: Spelare som befinner sig närmare motståndarnas mållinje än både bollen och den näst sista motspelaren när bollen spelas befinner sig i offsideposition. Detta gäller endast spelare på offensiv planhalva som är aktiva i spelet.
- Utvisningstiden är 5 minuter för samtliga utvisningar.
- Avslag vid mittlinjen efter mål.
- Föreningsledare ser till att det blir ett säkert spel och att alla får spela lika mycket.
- Föreningsdomare ser till att det blir ett säkert spel och fostrar deltagare till att lära sig bandyns regler och värdegrund.



Nya spelformer 9 mot 9

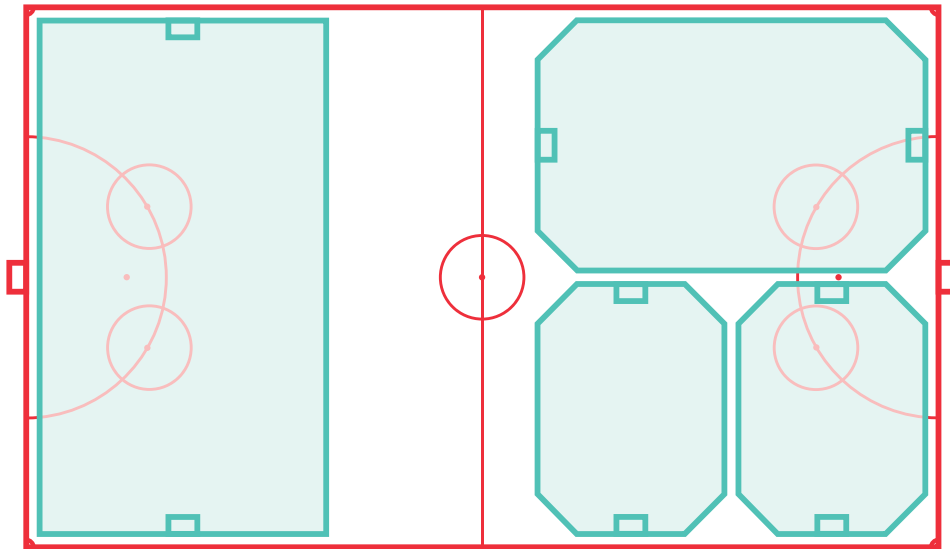
Ritning över
spelytan





KOMBINERAD SPELPLAN

Exempel på hur poolspel kan arrangeras med flera olika spelformer samtidigt. Planerna kan variera i storlek utifrån respektive anläggnings förutsättningar och kapacitet.





Svenska Bandyförbundet
Vänerparken 13, 462 35
Vänersborg 08 - 699 63 47 ·
svenskbandy.se